



# 6月学科教習計画表



開始			9:40	10:40	11:40	12:30	13:20	14:20	15:20	16:30	17:30	18:30	19:30	
終了			10:30	11:30	12:30	13:20	14:10	15:10	16:10	17:20	18:20	19:20	20:20	
教室			第1 第2	第1 第2	第1 第2		第1 第2 第3	第1 第2 第3	第1 第2 第3	第1 第2 第3	第1 第2 第3	第1 第2 第3	第1 第2 第3	
日	曜日	検定												
1	月	検定	指導員法定講習の為、休校致します											
2	火	卒			16				10	6		1	適性	
3	水	修			7				16	19	/	/	/	
4	木	卒			17		1	適性	7	12	13	14		
5	金	修			8				17	20				
6	土	休	休校											
7	日	休	休日											
8	月	修			9				18	21				
9	火	卒			18				2	8		1	適性	
10	水	修			10				19	22	/	/	/	
11	木	卒			19		1	適性	9					
12	金	修			2				20	23				
13	土	卒			20			12	1	13	適性	14		
14	日	休	休日											
15	月	休	休校											
16	火	卒			21				3	10		1	適性	
17	水	修			3				21	24	/	/	/	
18	木	卒			22		1	適性	2					
19	金	修			4				22	25	/	/	/	
20	土	休	休校											
21	日	休	休日											
22	月	修			5				23	26				
23	火	卒			23			12	13	4	14	3	1	適性
24	水	修			6				24	15	/	/	/	
25	木	卒			24		1	適性	4					
26	金	卒			7				25	16				
27	土	修			25		1	適性			/	/	/	
28	日	休	休日											
29	月	休	休校											
30	火	卒			26				5	5		1	適性	

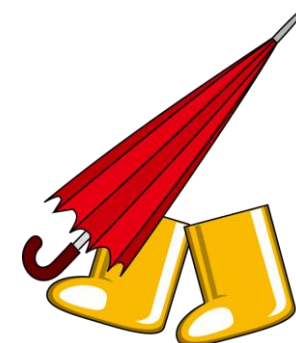
1 ~ 10 第1段階  
12 ~ 26 第2段階

学科教習はオンラインで受講できます。ご利用下さい。

適性 適性検査は予約制です  
16 適性検査の結果が必要です

12 13 14  
応急救護は3時限連続で予約が必要です(定員10人まで)  
対面の教習になります  
予約は「仮免学科試験合格」以降です

【修了、卒業検定申込みの時】  
MUSASIの「効果測定結果表」が必要です  
検定申し込みは受験の2日前(休日除く)までをお願いします



修 修了検定  
卒 卒業検定

修了検定を27日(土)に、卒業検定を26日(金)に行います。

※ 教習所で学科を受講する場合は予約が必要です